

SLESA-U8

インターフェイスボックス



製品の特徴

この度はNicolaudie製品をお買い上げ頂き、誠にありがとうございます。本製品の性能を十分に発揮させ、末永くお使い頂くために、ご使用になる前にこの取扱説明書を必ずお読み頂き、大切に保管して下さい。

NICOLAUDIE「SLESAシリーズ」は、NICOLAUDIE社の照明コントロールソフトウェアEasy Stand Alone(ESA)、ESA2で相互性を持つインターフェイスボックスです。インターフェイスにデータをメモリーすれば、PC接続なしでインターフェースのみの運用が可能です。

SLESA-U8は、64bitに対応するOSのPCでも動作に対応します。20ch 運用時に最大 2877 ステップ、60ch 運用時に最大 2877 ステップまでコントロールすることが可能です。
最大記憶シーン数 99 スタンドアロンメモリー 128K
U8 インターフェース用に開発された TOOLS の項目、DMX ブレイクタイムの修正ができるようになり、DMX 機器とのマッチングが取れるようになりました。

特徴

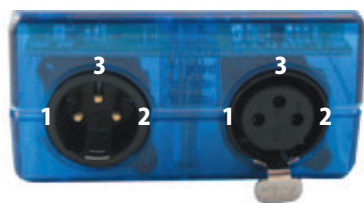
- USB 接続
- DMX512 ユニバース x1 出力
- スタンドアロンプログラムを格納するための 128k フラッシュメモリー
- HE10 コネクタを介して 8 つのドライ接点トリガーポート
- クロック&カレンダートリガー機能
- 1 ゾーンと 99 シーンのスタンドアロンモード

対応ソフトウェア

- ESA
- ESA2

各部名称

表側面

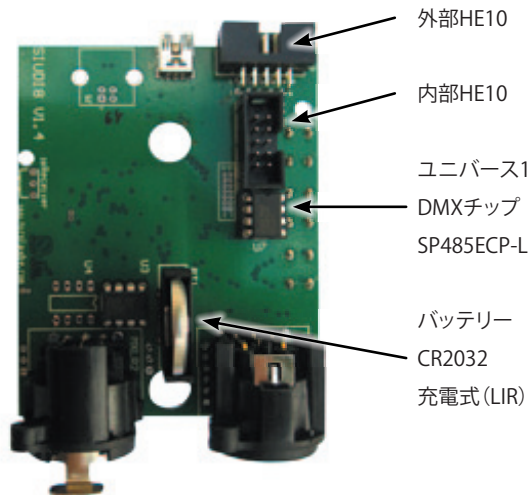


Universe #2

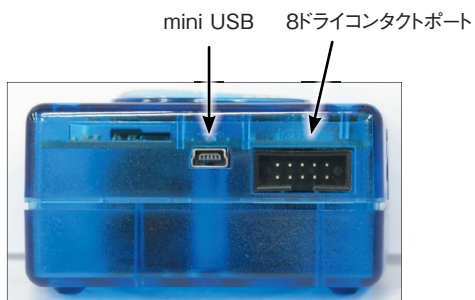
- 1 : DMX2 ground
- 2 : DMX2 data -
- 3 : DMX2 data +

Universe #1

- 1 : DMX1 ground
- 2 : DMX1 data -
- 3 : DMX1 data +

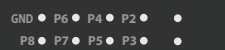


裏側面



外部HE10

External HE10



- P1 PORT 1
- P2 PORT 2
- P3 PORT 3
- P4 PORT 4
- P5 PORT 5
- P6 PORT 6
- P7 PORT 7
- P8 PORT 8
- GND Ground

内部HE10

External HE10



- P1 PORT 1
- P2 PORT 2
- P3 PORT 3
- P4 PORT 4
- P5 PORT 5
- P6 PORT 6
- P7 PORT 7
- P8 PORT 8
- GND Ground

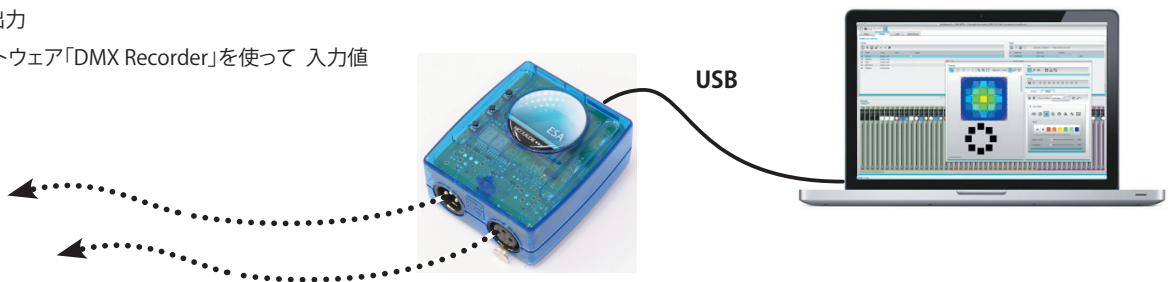
仕様

パッケージ	インタフェース、CD-ROM、USB ケーブル
OS	Mac OSX 10.6 (ESA 2 のみ) / 10.7 / 10.8 - Windows XP / Vista / SEVEN / 8 32/64 ビットおよび USB 2.0
接続端子	XLR3, mini USB, 2 HE10, 電源
電源	5 ~ 5.5V DC (オプション AC / DC アダプタ、ref1 : POWER1_EU)
Certifications	EC, EMC, ROHS, ETL
寸法 / 重量	79x92x43 mm 120g
使用環境	IP20 使用環境温度 0 ~ 50°C
ボタン	シーンを切り替える 2 つのボタン (前 / 次) + デイマー調整ボタン

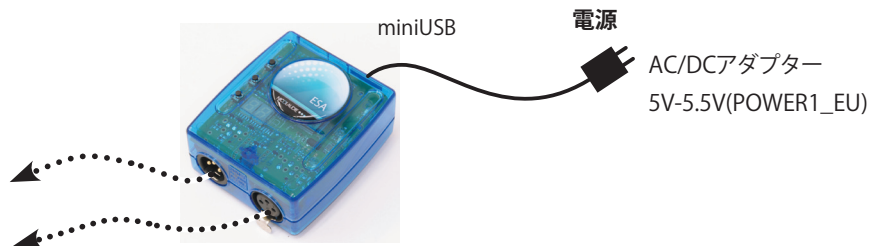
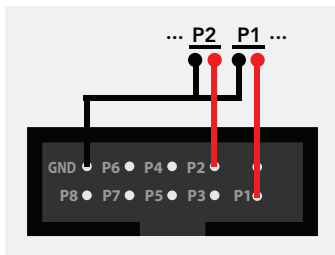
PCと一緒にライブで使用する

DMX

1ユニバース出力
出力時にソフトウェア「DMX Recorder」を使って 入力値を記録可能



スタンドアロンで使用する



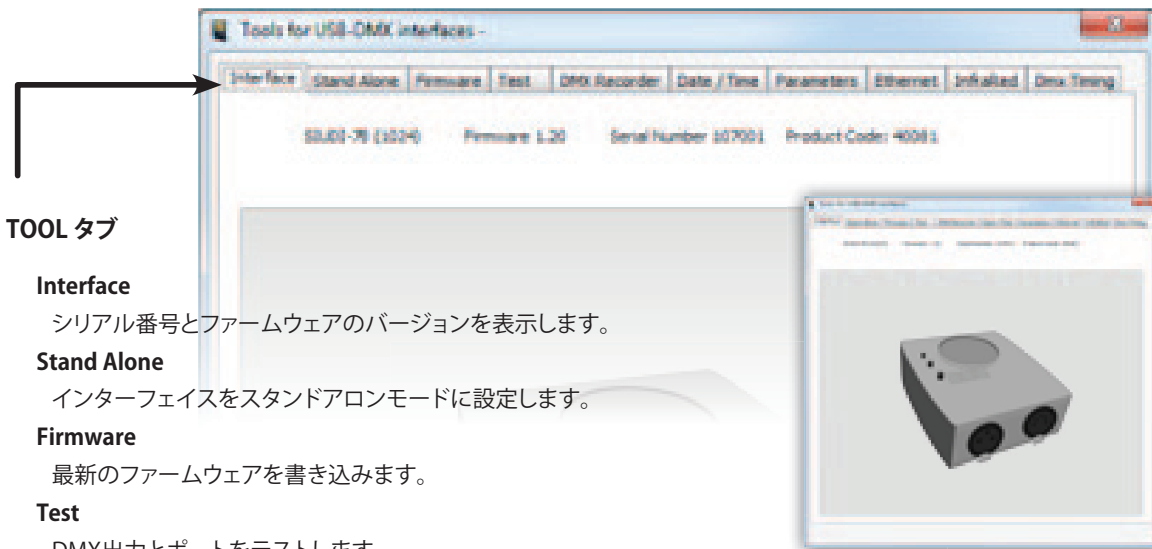
ポートのセットアップ

いずれかのポートピンをグランドピンに接続して、無電圧のドライ接点ポートをトリガーします。ポートをバイナリで組み合わせて最大255個のトリガを持たせることができます。

DMX

1ユニバース出力

ソフトウェア



TOOL タブ

Interface

シリアル番号とファームウェアのバージョンを表示します。

Stand Alone

インターフェイスをスタンドアロンモードに設定します。

Firmware

最新のファームウェアを書き込みます。

Test

DMX出力とポートをテストします。

Date / Time

日付、時刻、および場所の座標を設定します。

Parameters

特別なパラメータを調整します

Dmx Timing

DMX出力信号を調整します

Nicolaudie ソフトウェア

- Easy Stand Alone ソフトウェア※ (PC)
 - ESA2 ソフトウェア※ (PC & Mac)
 - Sunlite Suite 2 (PCは SUITE2-EC 版のみ動きます。)
- ※SLESA-U8は1ユニバースに限定

この取扱説明書は、IDE コーポレーション有限公司が制作しています。
発売元：IDE コーポレーション有限公司
〒530-0015 大阪市北区中崎西 1-1-24 / TEL06-6630-3990
修理・サポートは販売店までご相談下さい。